

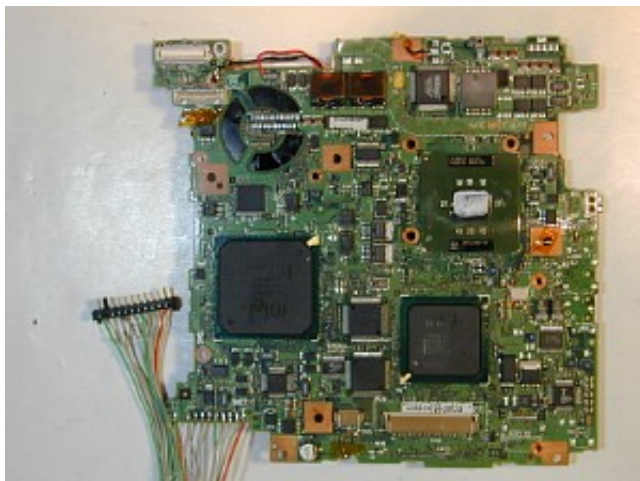
## 中断のいいわけー

作業途中の確認で電源を入れたとたん、マザーから白煙が・・・  
 相当気を使って加工して、マザー加工後にBIOS設定の液晶表示までできて安心してたのですが、  
 ちょっと弄ってどこかショートしたようで撃沈しました。  
 ようへいさんからの頂きものだったので生かせなくてごめんなさい(×、×;)   
 MG10AのMobile Celeron 1G(Tualatinコア)マザーで貴重だったのに、、、鬱鬱鬱  
 予備マザーないこともあり、気力ダウンで作品はしばらくお預けです。。。   
 ホームページごらんのみなさまごめんなさい(ノへ)

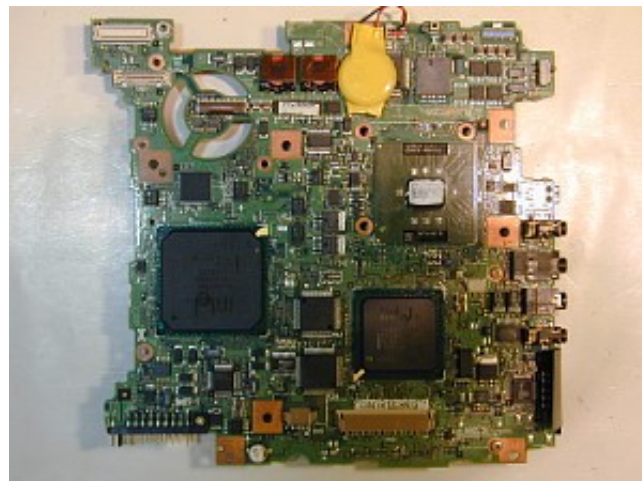
途中までですが、写真アップしていきます。



●加工前のマザー確認



●加工後のマザー、CPU側



●加工前のオリジナル状態、CPU側



●加工後のマザー、CPU裏側



●加工前のオリジナル状態、CPU裏側

組込み先の制約がきつく信号接続はマザー外周にとれませんでした。  
 なので今までと違い、マザーの上にコネクタ(黒のピンヘッダーソケット、3個)を追加しています。  
 冷却は、アルミ板+アルミ板冷却ファンの予定でした・・・  
 これで行けるかどうかNextStepでした・・・